

# Cliëntervaringsonderzoek Wmo 2020

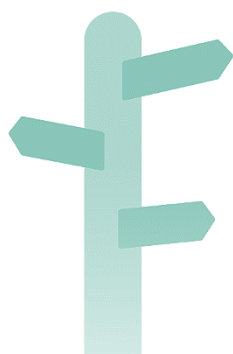
## Gemeente Pekela

De factsheet toont de belangrijkste uitkomsten van het cliëntervaringsonderzoek CEO Wmo 2020. De doelgroep van het CEO Wmo bestaat uit inwoners die geregistreerd staan als Wmo-cliënt met een individuele voorziening. Cliënten konden een vragenlijst schriftelijk of online invullen. Het onderzoek is uitgevoerd door onafhankelijk onderzoeks- en adviesbureau ZorgfocuZ. Boven iedere score staat de afwijking t.o.v. vorig jaar.

### Aantallen

Uitgenodigd	575
Ingevuld	241
Responspercentage	49%

### CONTACT



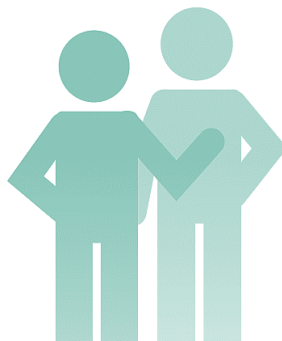
**88%** <sup>+5%</sup>

wist waar zij moest zijn



**83%** <sup>+1%</sup>

werd snel geholpen



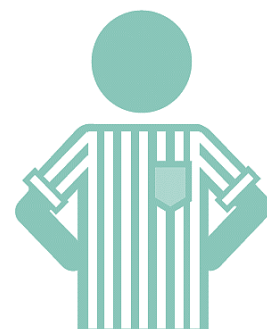
**87%** <sup>-1%</sup>

voelde zich serieus genomen



**82%** <sup>+0%</sup>

zocht samen naar oplossingen

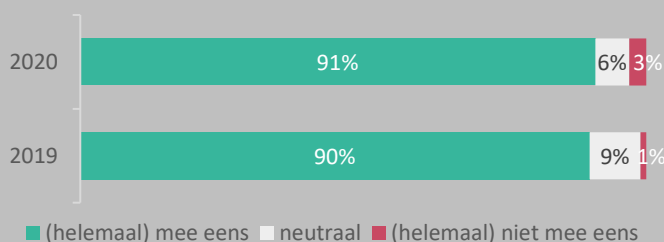


**50%** <sup>-8%</sup>

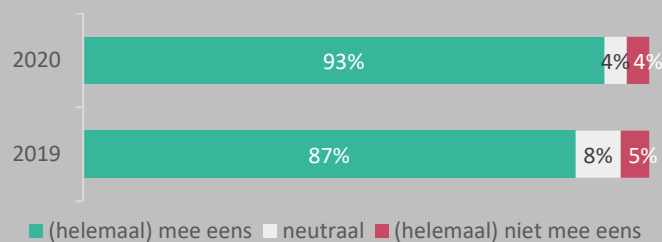
wist van de cliënt-ondersteuner

### KWALITEIT

#### Ik vind de ondersteuning die ik krijg van goede kwaliteit

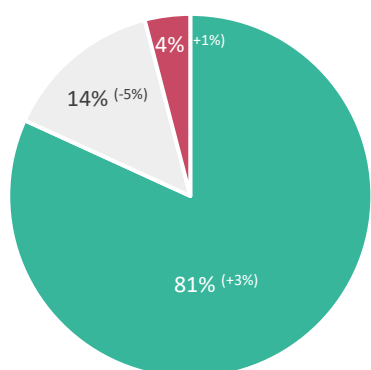


#### De ondersteuning past bij mijn hulpvraag

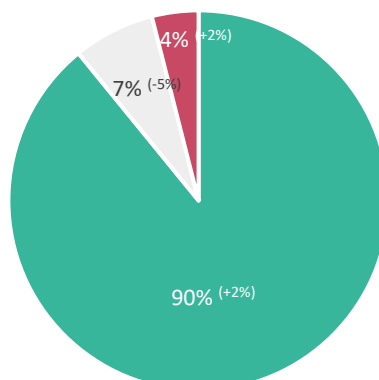


### Door de ondersteuning die ik krijg:

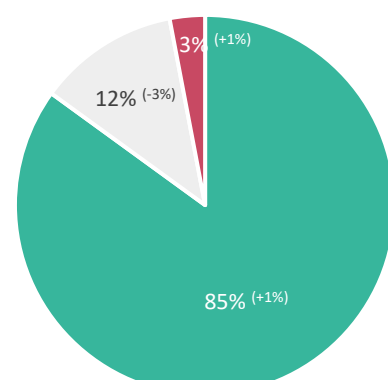
### RESULTAAT



...kan ik beter de dingen doen die ik wil



...kan ik mij beter redden



...heb ik een betere kwaliteit van leven